

地域福祉のお手伝い!

地域福祉 笑楽校



楽しく学ぼう私達の福祉

社会福祉法人 美里町社会福祉協議会
美里校 地域福祉楽部
参加しよう・実践しよう・交流しよう



美里町社会福祉協議会では、『みぢかな地域の安心へ ささえあう手と手をつなぎあい ともに築こう福祉まち“みさと”』の基本理念に基づき、豊かな福祉社会の実現に向けて種々の地域福祉事業に取り組んでいます。





令和2年度『地域福祉笑楽校』では、町民の皆様しょうがっこうに『福祉』をより身近に感じていただけるよう、福祉を取り巻く各分野の生活課題を『楽しく学ぶ』プログラムを用意致しました。一人でも多くの皆様に受講して頂き、町民の皆様と「社協」・「行政」・「関係諸機関等」が協働し、共に支え合い・助け合うことのできるあたたかい地域づくりを目指し共に楽習しましょう♪

- 開催日 いつでも (1科目1時間程度、開催日は要相談)
- 場所 どこでも (地域の集会所、コミュニティセンター等)
- 対象 どなたでも (10~50名位のグループ)
- 経費 無 料 (内容により必要経費の自己負担有)
- 問合せ 社会福祉法人美里町社会福祉協議会

TEL 32-2940 FAX 32-5160 E-mail misato@misato-wel.com

主催者の方へ

内容や講師の調整など、サロン企画のご相談に応じています。お気軽にご相談ください。
 なお、下記メニュー例を参考又は選択して頂いても結構です。

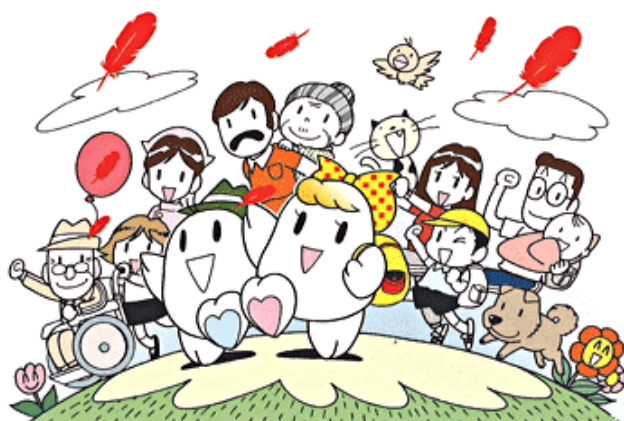
メニュー例	
 心とからだ 健康づくり	「脳活性化トレーニング体験」 音読やカードあそびで脳もイキイキ!
	「笑顔でレクリエーション」 つながり・交流を深めるひとときを
	「チャレンジ!ニュースポーツ」 室内でもできるお手軽スポーツを紹介
	「食べることから始まる健康づくり」 改めて知りたい口腔ケアや栄養のこと
 ふくしと防災	「支えあい出前講座」 生活支援コーディネーターが伺います!
	「ふくしのまちづくり」 見守りあいでもが暮らしやすい地域づくり
	「ちょこっとボランティア」 楽しみながら“ちょボラ”活動
	「地域で取り組む防災対策」 災害の教訓を活かして考えよう
 暮らしの知恵	「認知症になっても」 このまちで、「わたし」として生きていく。
	「わかって安心!介護保険」 ちゃんと聞いておきたい、介護保険のあれこれ
	「とっさのときの応急手当」 あわてずあせらず手当てをしよう
	「賢い消費者になろう」 ちょっと待った! その買い物や契約は大丈夫!?
 生きがいづくり	「健康音楽会」 懐かしい童謡や流行歌、民謡で心にいこいを
	「フラワーセラピー体験」 お花をアレンジ・心に安らぎを
	「絵手紙を描いてみよう」 へたでいい?へたがいい!
	「簡単マジック」 あらあら不思議なマジックショー

上記は内容の一例です。

「こんなサロン、つどいの会にしたい!」…その想いが原点になります。
 企画から実施までご相談に応じます。皆さまのアイディア、想いをお聞かせください。
 笑顔あふれるサロンのあり方を、一緒に考えましょう!

※講師のご希望についてはご相談ください。

※講座の内容によっては、教材、資料などの実費をご負担いただく場合があります。



本事業は皆さまからの「社協会費」と「赤い羽根共同募金」を財源に実施しております。